

---

# REFLETORES COM LED IP66

---



## APLICAÇÕES

---

Áreas industriais, marquises, fachadas, quadras poliesportivas, postes, ruas, avenidas, estradas, praça de pedágio, estacionamentos, pátios, terminais marítimos, terminais aeroportuários, condomínios e outras aplicações.

Garantia
<b>2</b>
anos

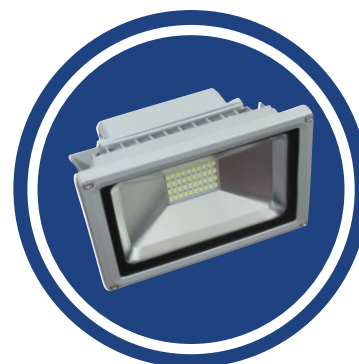
# REFLETORES COM LED IP66



A linha de retores LED com proteção IP66 proporciona iluminação de alto brilho e durabilidade contra ações do tempo. Ela é ideal para a aplicação em passarelas, outdoors, jardins, monumentos, fachadas e máquinas operatrizes. O reitor é construído com liga de alumínio fundido e tampa de vidro temperado com borracha de vedação contra jatos de água e poeira com nível de proteção IP66. Ele apresenta um fecho de luz brilhante com ajuste regulável. Sua pintura eletrostática garante maior durabilidade contra as ações do tempo.

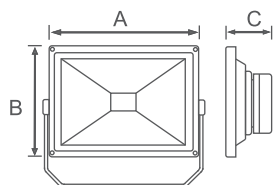
## ESPECIFICAÇÕES TÉCNICAS

Tensão de entrada	12 a 27 Vcc
Vida útil dos LEDs	50.000 h
Grau de proteção	IP66



## MODELOS

Código	Potência (W)	Fluxo Luminoso (lm)	Dimensões (mm) (A x C x B)	Peso (kg)
RLBV-10W	10	10	115 x 85 x 75	1,3
RLBV-20W	20	10	180 x 140 x 110	1,6



TRABALHA E CONFIANÇA  
Visite o ES

USE LED  
A NATUREZA AGRADECE

Garantia  
**2**  
anos